

■ 施工例

太陽光発電所建設工事



<太陽光パネルエリア>

- ・ 接続箱、PCS・RMU組立及び引込盤、フィーダー盤等据付
- ・ 各エリア横断用鉄塔組立
- ・ 上記区間ケーブル布設、露出管路布設、埋設管路用土木工事及び管路布設

<連系エリア>

- ・ C-GIS、特高変圧器、引込盤・フィーダー盤組立、据付
- ・ 電力会社との連系用引込鉄鋼組立
- ・ 太陽光パネルエリアとの連系用送電線工事

■ 施工例

送電線設備工事

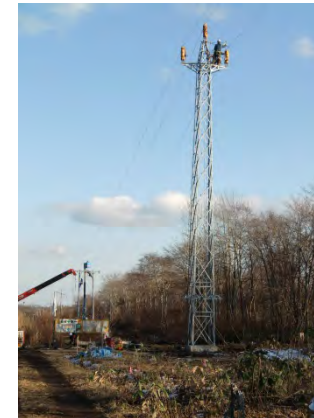
鉄塔基礎及び鉄塔(鉄柱、電柱)設計から施工まで一貫して工事を行います。



基礎コンクリート打設



基礎設置



鉄塔組立、電線延線

配電線設備工事

電柱強度設計から施工まで一貫して工事を行います。



電柱建柱



電線延線



装柱

■ 施工例

受変電・配電設備工事

製紙工場における受電設備の保守・工事の経験に基づいて、機器選定、レイアウト、設計から施工まで一貫して行います。



屋外変電所変圧器設置



電気室新設(配電盤等設置他)



ケーブル延線

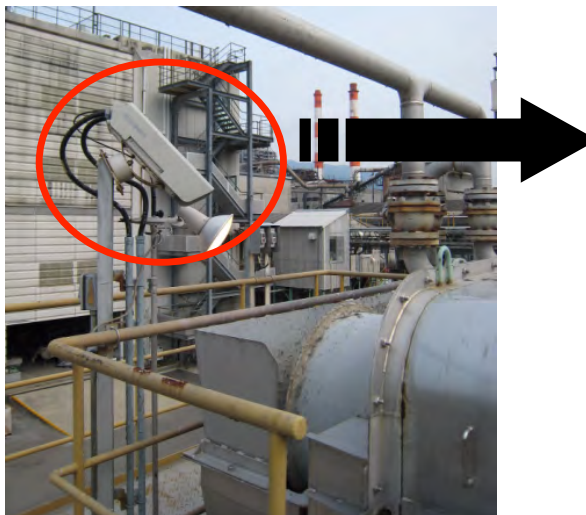
■ 施工例

計装工事

センサー、バルブ、調節計などの計装機器の選定はもちろん、システム設計、施工、調整を一貫して実施。



自動弁設置



監視カメラ設置



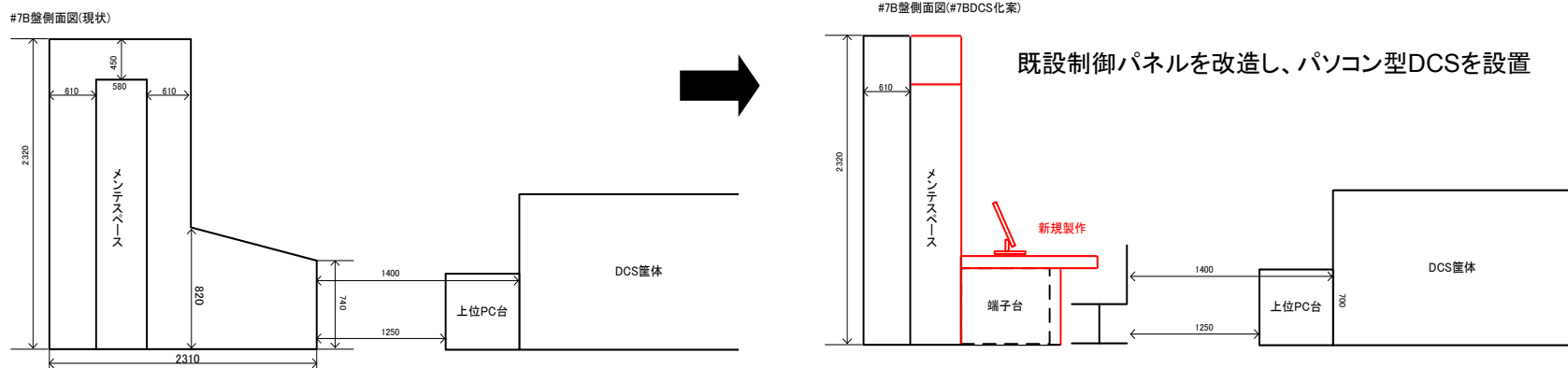
遠方監視

■ 施工例

DCS (Distributed Control System) : 分散制御システム設備工事

新設・既設改造問わず、お客様の用途に応じた設計・製作から施工、試験調整まで一貫して工事。

#7B操作盤改造要領



各種ソフト作成(PLC、DCS等)、試験調整

新設・既設改造問わず、お客様の用途に応じたソフト設計・作成、試験調整まで一貫して行います。



- ・PLC対応メーカー: 三菱電機、オムロン、東芝等
- ・DCS対応メーカー: 横河電機、東芝等